

Liebe Näher/innen und tapfere Schneider/innen,
vielen herzlichen Dank für die Bereitschaft, uns mit Ihren Fähigkeiten an der Nähmaschine oder beim Zuschneiden des Schrägbandes zu unterstützen.

Stoffe für den Mundschutz (Bettwäsche oder Hemden aus Baumwolle) können Sie gerne bei uns im Fundus abholen.

Die Schritt-für Schritt Anweisung soll als Hilfestellung dienen.

Gerne können Sie diese für sich noch optimieren oder auch improvisieren, falls Ihnen einzelne Schritte zu kompliziert sind.

Bei Fragen rund um die Mundschutz Produktion, können Sie sich gerne per Mail an Frau Gegg unter natascha.gegg@drk-buehl-achern.de wenden.

ACHTUNG: Die Masken sind nicht zertifiziert oder schützen gegen Viren. Sie sollen eher als „Spuckschutz“ dienen, damit die Ansteckungswelle verlangsamt wird. Nach Gebrauch direkt in die Waschmaschine bei mindestens 60 °C oder besser noch mit 95 °C waschen.

Nun wünschen wir viel Freude bei der Produktion, bedanken uns für sehr für Ihren Einsatz und wiederholen es gerne nochmals von Herzen:

Bleiben Sie gesund!

Abgabe der fertig genähten Teile:

Montag – Freitag zwischen 8:30 – 17:00 Uhr in der Rotkreuzstraße 1 im Kreisverband Bühl Achern, Rotkreuzstr.1 in Bühl am Haupteingang.

Mundschutz selber nähen

Es wird benötigt:

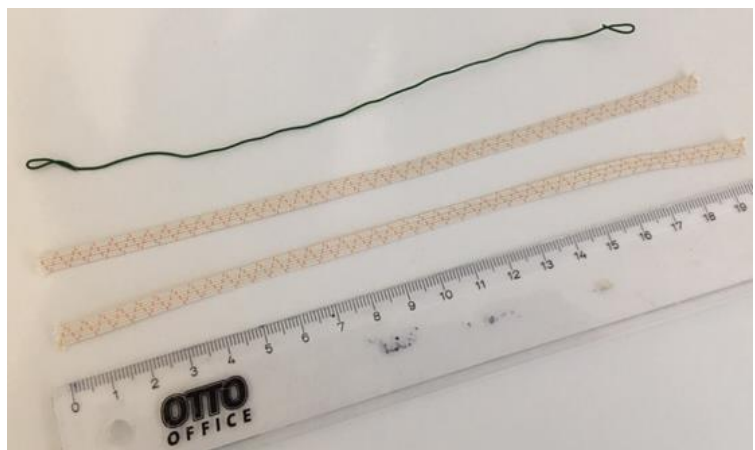
- 60°C oder bis 90°C waschbarer Stoff (z.B. Bettwäsche)
- Schrägband (fertig oder selbst hergestellt)
- Bindedraht oder Pfeifenputzer (etwa 15 -20 cm lang)
- Zwei Hosengummis (jeweils ca. 20-25 cm lang)
- Schere, Stecknadeln und Nähmaschine mit passendem Garn
-

Schritt 1: Schneiden Sie den Stoff auf 18x17 cm mit Hilfe des Schnittmusters (Anlage 1) zu und übertragen Sie die Markierungen auf den Stoff.



Schritt 2: Schneiden Sie ein 18 cm langes Stück Basteldraht ab und biege Sie die Enden ca. 1 cm um.

Schneiden Sie ebenfalls zwei 20-25 cm lange Stücke Gummiband zu (solle das Gummi zu straff sein und wenig nachgeben, können Sie auch ein paar Zentimeter dazu geben)



Schritt 3: Lege Sie die drei Falten wie auf dem Bild in Richtung des unteren Stoffrands. Arbeiten Sie dabei auf beiden Seiten in dieselbe Richtung.

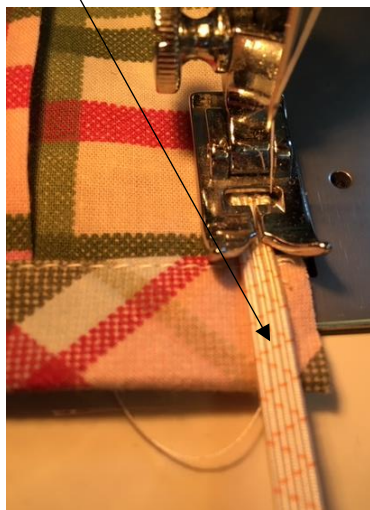
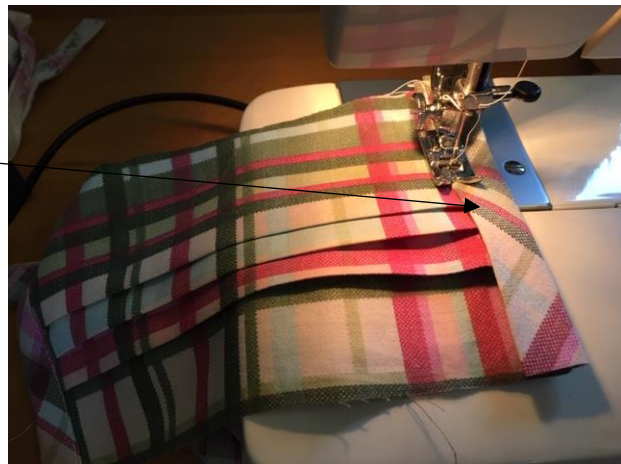


Anschließend können die Falten mit einem Geradstich knappkantig innerhalb der Nahtzugabe abgesteppt werden, Profis können dies aber auch lassen.

Schritt 4:

Anschließend beginnen Sie, den Mundschutz mit Schrägband zu versäubern. Beginnen Sie mit der rechten und linken Seite.

Nun werden die Gummizüge fixiert.



So sollte es dann aussehen:



Schritt 5:

Legen Sie jetzt in den oberen Rand des Schrägbands den Draht mittig ein.



Falten Sie das Schrägband um die Stoffkante und steppen Sie es mit einem Geradstich fest.



Auch wenn es nicht „hübsch“ aussieht, bitte nochmals beim Gummi über die Außenkante, damit dieses ein weiteres Mal fixiert ist und die Öffnung vom Schrägband zugenäht wird. Dies verhindert beim Waschen des Mundschutzes, dass der Draht raus geht.

FERTIG! VIELEN DANK!

Als Grundlage für die Nähanleitung haben wir folgende Seite verwendet:

https://sewsimple.de/anleitung-mundschutz-naehen-mit-schnittmuster/#Hier_PDF_herunterladen_Kostenfreie_Anleitung_mit_Schnittmuster

Kontrollmaß
3x3 cm

Maße 18 x 17 cm

◁ Gummi

Gummi ▷

Mundschutz

◁ Gummi

Gummi ▷

©SewSimple 2017